

各 位

株式会社 東北銀行

「マイカーローン・教育ローンキャンペーン」の実施について

株式会社東北銀行（取締役頭取 浅沼 新）では、平成 24 年 1 月 4 日（水）より、自動車を購入されるお客様、入学金・学費等の教育資金を必要とされるお客様の資金ニーズにお応えするため、「マイカーローン・教育ローンキャンペーン」を実施いたしますのでお知らせいたします。内容は下記のとおりです。東北銀行は今後もみなさまのニーズにお応えできるよう、様々な商品を取扱いして参ります。

記

1. キャンペーン名称
「マイカーローン・教育ローンキャンペーン」
2. キャンペーン期間
平成 24 年 1 月 4 日（水）～平成 24 年 6 月 29 日（金）
3. キャンペーン内容
(1) キャンペーン特別金利の適用

上記キャンペーン期間中は基準金利を引下げ、一律以下の金利体系といたします。

商品名	通常金利	キャンペーン金利
とうぎんマイカーローン	3.575-4.575%	2.4%
とうぎんマイカーローンMAX	3.9-4.9%	2.9%
とうぎん教育ローン【証貸型】	4.1-5.1%	2.4%

※保証料は銀行が負担します。

以上

【本件に関するお問い合わせ先】

戦略統括部（担当：間宮）

電 話：019-651-6161（内線：3316）



〒020-0023 盛岡市内丸 3 番 1 号

電話番号 019-651-6161

F A X 019-653-1291

ホームページ <http://www.tohoku-bank.co.jp>

マイカーローン・教育ローン

金利引下げキャンペーン実施中

◆キャンペーン期間：平成24年1月4日(水)～平成24年6月29日(金)

■マイカーローン

変動金利 年 **2.40%**

(通常：変動金利 年 3.575%～年 4.575%)

■マイカーローン MAX

変動金利 年 **2.90%**

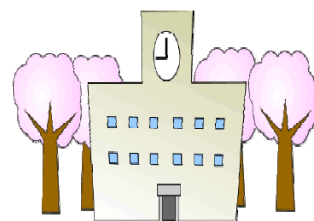
(通常：変動金利 年 3.90%～年 4.90%)



■教育ローン〈証貸型〉

変動金利 年 **2.40%**

(通常：変動金利 年 4.10%～年 5.10%)



 **東北銀行**

とうぎんお客様相談室：0120-164416
受付時間：月～金曜日 9：00～17：00

とうぎん夢プラザ：0120-044416
受付時間：月～金曜日 9：00～19：00
土・日曜日 10：00～17：00

詳しくは、店頭窓口、商品概要説明書をご覧ください。

とうぎんマイカーローンの概要

ご利用いただける方	○借入時年齢が満20歳以上で、70歳まで（満71歳未満）に完済できる方 ○勤続年数1年以上、または自立営業年数1年以上の方 ○前年度の税込年収が100万円以上の方 ○当行が指定する保証会社の保証を受けられる方	ご返済方法	次の2つの方法からお選びください ①元利均等返済 毎月一定額(元金とお利息を合わせた額)をご返済していただく方法です ②ボーナス時増額返済併用 毎月のご返済に加え、6ヵ月ごとのボーナス時に返済していただく方法です (ただし、ボーナス時増額返済は、ご融資額の50%以内です)
お使いみち	○自動車・自動二輪車購入資金（諸費用を含みます） ただし、営業用車両の購入は除きます ○運転免許証の取得資金 ○車検・修理・オプション購入等、車に関する様々な資金にご利用いただけます	担保・保証人	○原則として不要です ○東北保証サービス㈱が保証致します。保証料は、当行が負担します
ご融資額	1万円以上500万円以内（1万円単位）	その他	○万一のために、交通傷害保険（保険料は当行負担）に加入していただきます ○お借入期間やご返済方法等の条件を変更される場合には、その都度、条件変更手数料として5,250円（消費税込）がかかります ○融資残高の一部繰上返済は原則できません ○全額繰上返済に伴う手数料はかかりません
ご融資期間	6ヵ月以上7年以内（1ヵ月単位）	ご留意いただく主な書類等	○健康保険被保険者証 ○本人確認書類（運転免許証、パスポート、住民基本台帳カード（写真付）のいずれか） ○源泉徴収票等の所得確認書類 ○見積書・注文書等 ○ご印鑑（ご返済用預金口座のお届印）
ご融資利率	当行所定の利率といたします ※ご融資利率は当行短期プライムレートを基準とする変動金利で、金利が変動した場合は、最初に到来するご返済日の翌日から新利率を適用いたします		

とうぎんマイカーローンMAXの概要

ご利用いただける方	○借入時年齢が満20歳以上で、70歳まで（満71歳未満）に完済できる方 ○勤続年数1年以上、または自立営業年数1年以上の方 ※ジャックス保証は勤続年数が1年以上または自立営業年数が2年以上の方 ○当行が指定する保証会社の保証を受けられる方 ○ご融資金額が501万円以上の場合、前年度年収が500万円以上の方 ※ジャックス保証のみ	ご返済方法	次の2つの方法からお選びください ①元利均等返済 毎月一定額(元金とお利息を合わせた額)をご返済していただく方法です ②ボーナス時増額返済併用 毎月のご返済に加え、6ヵ月ごとのボーナス時に返済していただく方法です (ただし、ボーナス時増額返済は、ご融資額の50%以内です)
お使いみち	○自動車・自動二輪車購入資金（諸費用を含みます） ただし、営業用車両の購入は除きます ○運転免許証の取得資金 ○車検・修理・オプション購入等、車に関する様々な資金。カーディーラーのクレジット他の金融機関などでご利用中のローン借換資金 ○なお、資金使途は、請求書、見積書等および振込により確認させていただきます。すでにお支払いしている手付金等はお使いみちから除きます	担保・保証人	原則不要です ㈱ジャックス・㈱オリエントコーポレーションのいずれかが保証します。保証料は当行が負担します
ご融資額	10万円以上500万円以内(1万円単位) ㈱オリエントコーポレーション保証 10万円以上700万円以内(1万円単位) ㈱ジャックス保証	その他	○万一のために、交通傷害保険（保険料は当行負担）に加入していただきます ○お借入期間やご返済方法等の条件を変更される場合には、その都度、条件変更手数料として5,250円（消費税込）がかかります ○融資残高の一部繰上返済は原則できません ○全額繰上返済に伴う手数料はかかりません
ご融資期間	○6ヵ月以上8年以内（6ヵ月単位） ○お借換の場合は、お借換対象ローンの残存期間が上限となります 残価設定ローンのお借換の場合は、ジャックス保証に限り、既に返済済み期間を含め7年以内でのご融資期間が可能です	ご留意いただく主な書類等	○運転免許証(写)等のご本人確認書類 ○源泉徴収票等の所得確認書類 ○見積書・注文書等 ○ご印鑑（ご返済用預金口座のお届印）
ご融資利率	当行所定の利率といたします ※ご融資利率は当行短期プライムレートを基準とする変動金利で、金利が変動した場合は最初に到来するご返済日の翌日から新利率を適用いたします		

とうぎん教育ローンの概要（証貸型）

ご利用いただける方	○借入時年齢が満20歳以上で、70歳まで（満71歳未満）に完済できる方 ○勤続年数1年以上、または自立営業年数2年以上の方 ○前年度の税込年収が100万円以上の方 ○当行が指定する団体信用生命保険に加入できる方 ○小学・中学・高校・大学および各種学校（修業期間1年以上）に入学または在学するお子様の親権者 ○当行が指定する保証会社の保証を受けられる方	ご返済方法	次の2つの方法からお選びください ①元利均等返済 毎月一定額(元金とお利息を合わせた額)をご返済していただく方法です ②ボーナス時増額返済併用 毎月のご返済に加え、6ヵ月ごとのボーナス時に返済していただく方法です (ただし、ボーナス時増額返済は、ご融資額の50%以内です)
お使いみち	○小学・中学・高校・大学または各種学校への入学金・授業料等 ○お子様の在学中のアパート・下宿等の家賃 ○お子様への仕送り費用等	債務返済支援保険	万一、病気やケガにより就労できない場合でも、保険金によりご返済をサポートする債務返済支援保険に加入することができます
		担保・保証人	○原則として不要です ○東北保証サービス㈱が保証致します。保証料は、当行が負担します
ご融資額	10万円以上500万円以内（1万円単位）	ご留意いただく主な書類等	○運転免許証(写)等のご本人確認書類 ○源泉徴収票等の所得確認書類 ○住民票謄本または健康保険証等進学者との関係が確認できる書類 ○合格通知書または在学証明書 ○入学金・授業料・寮費等学校への納付書 ○アパート・下宿の契約書(写)
ご融資期間	6ヵ月以上10年以内（据置期間は、修学予定年数+6ヵ月以内とします）		
ご融資利率	当行所定の利率といたします ※ご融資利率は当行短期プライムレートを基準とする変動金利で、金利が変動した場合は最初に到来するご返済日の翌日から新利率を適用いたします		

審査の結果によっては、ご融資できない場合がございます

○詳しくは、店頭窓口、商品概要説明書をご覧ください。

(平成23年12月現在)