



News Release

2026年7月3日

各位

株式会社 東北銀行

かんたん操作で、すぐ使える！

とうぎんアプリスマート通帳切替キャンペーンの実施について

株式会社東北銀行（取締役頭取 佐藤 健志）は、「とうぎんアプリ」のリニューアルに伴い、2026年7月1日（水）より、新たに機能追加された「スマート通帳」の利用促進を目的とした「スマート通帳切替キャンペーン」を実施しておりますので、下記のとおりお知らせいたします。

「スマート通帳」は、スマートフォン上でいつでも残高や入出金明細を確認できる通帳サービスです。紙の通帳を持ち歩く必要がなく、紛失の心配もありません。

本キャンペーンを通じて、デジタルサービス利用を志向する若年層を含む現役世代を中心としたお客さまの利便性向上に取り組むとともに、ペーパーレス化による環境負荷低減および事務負担の軽減に取り組んでまいります。

記

1. キャンペーン名称

かんたん操作で、すぐ使える！とうぎんアプリスマート通帳切替キャンペーン

2. 実施期間

2026年7月1日（水）～2026年8月31日（月）

3. キャンペーン内容

期間中に条件を満たしたお客さまへ、以下の特典を進呈いたします。

対象となるお客さま	特典
新規でスマート通帳口座を開設された方	PayPay ポイント 500 ポイント
紙通帳からスマート通帳へ切替えされた方	PayPay ポイント 200 ポイント



〒020-0023 盛岡市内丸3番1号

Kiki & Lala リトルツインスターズはとうぎんのイメージキャラクターです。©2023 SANRIO CO.,LTD. APPROVAL NO. L644645

【本件に関するお問い合わせ】
支店統括部（担当：梅木）
TEL：019-651-6716

4. 【早期切替特典】キキ&ララグリーティングへご招待！

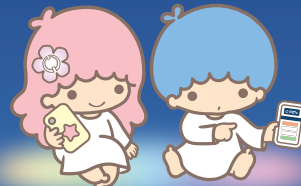
2026年7月22日（水）までに「スマート通帳」への新規開設または切替えを完了し、店頭配布チラシの二次元バーコードより応募されたお客さまの中から抽選で、当行イメージキャラクター「キキ&ララ」とのグリーティングイベントへご招待します。

項 目	内 容
イベント内容	キキ&ララとの写真撮影・握手等
開 催 日 時	2026年8月3日（月）
会 場	東北銀行 本店
当 選 人 数	抽選 25 組（1 組 1～4 名程度）
応 募 方 法	店頭配布チラシの二次元バーコードから空メールを送信して応募。
当 選 発 表	当選者へのメール通知をもって代えさせていただきます。 ※当日の集合時間や詳細な会場については、当選者の方へ個別にご案内いたします。

以上

かんたん操作で、すぐ使える!

とうぎん アプリ スマート通帳 切替キャンペーン



Kiki&Lala © 2025 SANRIO CO., LTD.
APPROVAL NO. L670016
【トリルツインスターズ】はとうぎんのイメージキャラクターです。

【期間】2026年7月1日(水)~8月31日(月)



キャンペーン期間中、新規申込・切替で PayPayポイント プレゼント!

1 新規で
スマート通帳口座を開設
PayPayポイント **500pt**

2 紙の通帳から
スマート通帳口座への切替
PayPayポイント **200pt**

※本キャンペーンの特典付与はおひとりさま1回限りです。

さらに! 今だけ!
7月 限定特典

キキ&ララ グリーティング* にご招待!

*写真撮影・握手など

★開催日:2026年8月3日(月)

★場 所:東北銀行本店 岩手県盛岡市内丸3-1

【時 間】グリーティングは1組1~4名程度で実施します。
・グリーティング開始時間はご当選者に登録いただいたメールアドレスあて
にお知らせいたします。※開始時間のご希望は承れません。
・当日はご案内した時間の5分前までに集合をお願いします。
※整理券をお配りします。

【応募方法】7月22日(水)までに上記キャンペーンにお申し込みいただいた方で、
左の二次元バーコードから応募願います。
抽選結果は、7月27日(月)までに当選された方のみ登録いただいたメー
ルアドレスへお知らせします。※イベント当日は当選メールをご提示ください。

【注意事項】・メールの受信拒否設定をされている場合には、「d-gift@tohoku-bank.co.jp」
からのメールを受信できるよう、あらかじめ設定をお願いします。
・メールの受信拒否設定など当行からのメールが受信できない場合は、
当選を無効とさせていただきますので、あらかじめご了承ください。



抽選で**25組**
ご家族・ご友人とご参加いただけます
〈応募締切**7月22日(水)**〉
キキ&ララ に会える!
抽選応募はこちら
空メールを送信して
お申し込みください。
※送信いただいたメールアドレスは、本イベント
の抽選・当選連絡にのみ使用いたします。



【スマート通帳の留意事項】

- 「スマート通帳」は、当行本支店窓口での入出金のお取引はできません。ATM・インターネットバンキング・とうぎんアプリをご利用ください。
- ※ATMによるお取引のうち、「振替入金」等の通帳によるサービスはご利用いただけません。
- ※ATM・インターネットバンキング・とうぎんアプリのご利用限度額を超えるお取引や硬貨によるお取引については、キャッシュカード・お届出印・顔写真付きの本人確認書類(マイナンバーカード等)をご持参のうえ、当行本支店窓口へ相談ください。
- 「スマート通帳」では、キャッシュカードが発行されていない口座、マル優を利用している口座等はご利用の対象外となります。
- 「スマート通帳」を通帳発行口座に切替える場合は、当行所定の「切替申込書」に記入押印のうえ、この預金口座のキャッシュカードの提示と本人確認書類(マイナンバーカード等)を当行本支店に提出してください。なお、その際は当行所定の通帳発行手数料をいただきます。

【PayPayポイントに関する留意事項】

- PayPayポイントは、2026年9月下旬(予定)にアプリ利用開始時に登録したメールアドレス宛にお送りいたします。
- PayPayポイントコードで付与いたします。
- PayPayポイントに交換することで利用可能です。なお、出金・譲渡は不可となります。
- PayPay/PayPayカード公式ストアでも利用可能です。
- プレゼントの権利は譲渡できません。
- 当行は、お客様からのお問合せ対応やチャージ状況の確認等のため、PayPay株式会社との間で、お客様のポイントコードのお問合せ番号やお問合せ内容等を共有する場合があります。

とうぎんスマート通帳は



ポイント1

いつでも確認! アプリで24時間残高・明細をチェック

※無期限で最大1,000明細を閲覧可能

ポイント2

通帳の紛失や盗難の心配ご無用!

ポイント3

取引明細ごとに「メモ」が入力できる!



切替手順

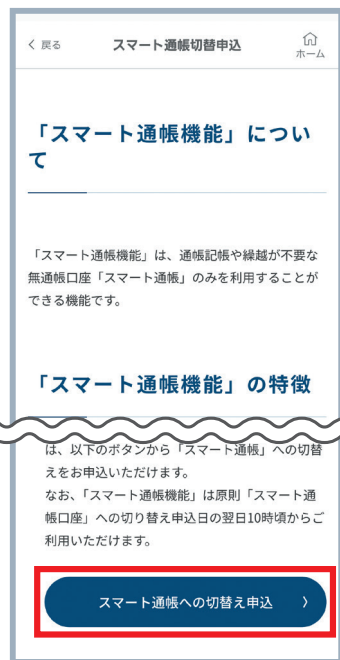
既に紙の通帳が発行されている口座をお持ちのお客様の場合
とうぎんアプリからお持ちの口座を「スマート通帳」へ切替できます!



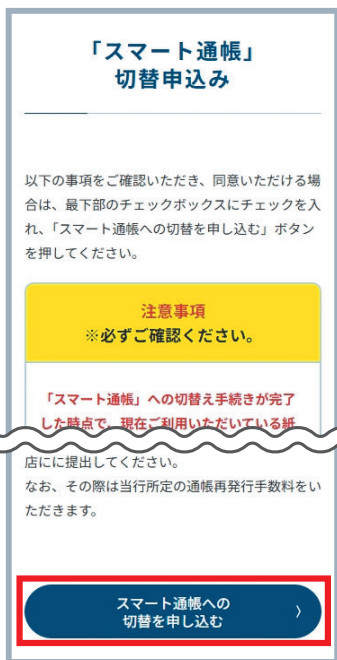
1 「設定」タップ



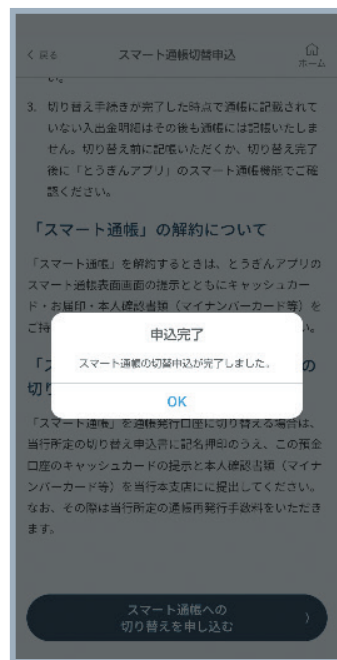
2 「スマート通帳」に切替える口座をタップ



3 「スマート通帳への切替え申込」をタップ



4 「スマート通帳への切替を申し込む」をタップ



5 「完了」

【切替に係る留意事項】

- 「スマート通帳」とは、通帳の発行に代えて、「とうぎんアプリ」を利用して、お客さまご自身の操作により残高・入出金明細を確認する普通預金口座をいいます。
- 「スマート通帳」への切替え手続きが完了した時点で、紙の通帳はご利用いただけなくなります。なお、「総合口座通帳」が発行されている口座を「スマート通帳」へ切替えた場合、総合口座に紐づく定期預金口座も紙の通帳ではなくなります。
- 切替え手続きが完了した時点で通帳に記載されていない入出金明細はその後通帳には記載いたしません。切替え前に記載いただくか、切替え完了後に「とうぎんアプリ」のスマート通帳機能でご確認ください。
- 「スマート通帳」へ切替えいただけるのは、「総合口座通帳(キキ&ララ通帳)」と「普通預金通帳(地域応援通帳)」、および貯蓄預金と積立定期預金いずれかがセットされていない普通預金口座の通帳となります。
- 切替え対象外の通帳を「スマート通帳」へ切替える場合には、当行本支店窓口でのお手続きが必要となります。お手数ですが、最寄りの当行本支店窓口へご相談ください。

スマート通帳への切り替えに関するお問い合わせはこちら

ネットバンキング共同受付センター 0120-27-0124

受付時間/9:00~21:00 ※左記以外の21:00~翌朝9:00は、不正利用等の緊急連絡を「ATMセンター」に電話を転送して受付しております。

本キャンペーンに関するお問い合わせ先についてはこちら

とうぎんお客様相談室 0120-164-416

受付時間/月~金曜日9:00~17:00 祝日および銀行の休業日を除く